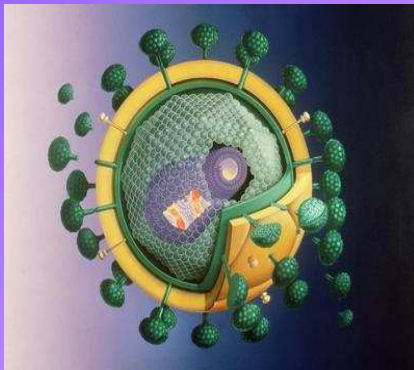


**SORVEGLIANZA
INFEZIONE
HIV_AIDS
in
Provincia di Bergamo
anno 2012**

Dr.ssa Livia Trezzi



*Servizio Prevenzione Epidemiologia Malattie Infettive
Dipartimento di Prevenzione Medico
ASL prov. BG*



**Regione
Lombardia**

ASL Bergamo

***PREVALENZA
INFEZIONE
da
HIV/AIDS
in
Provincia di Bergamo***

Fonte dati: Esenzioni 2011 ASL della provincia di Bergamo

A cura di G. Sampietro*

Servizio Epidemiologico Aziendale

*Dipartimento PAC

Direzione Generale

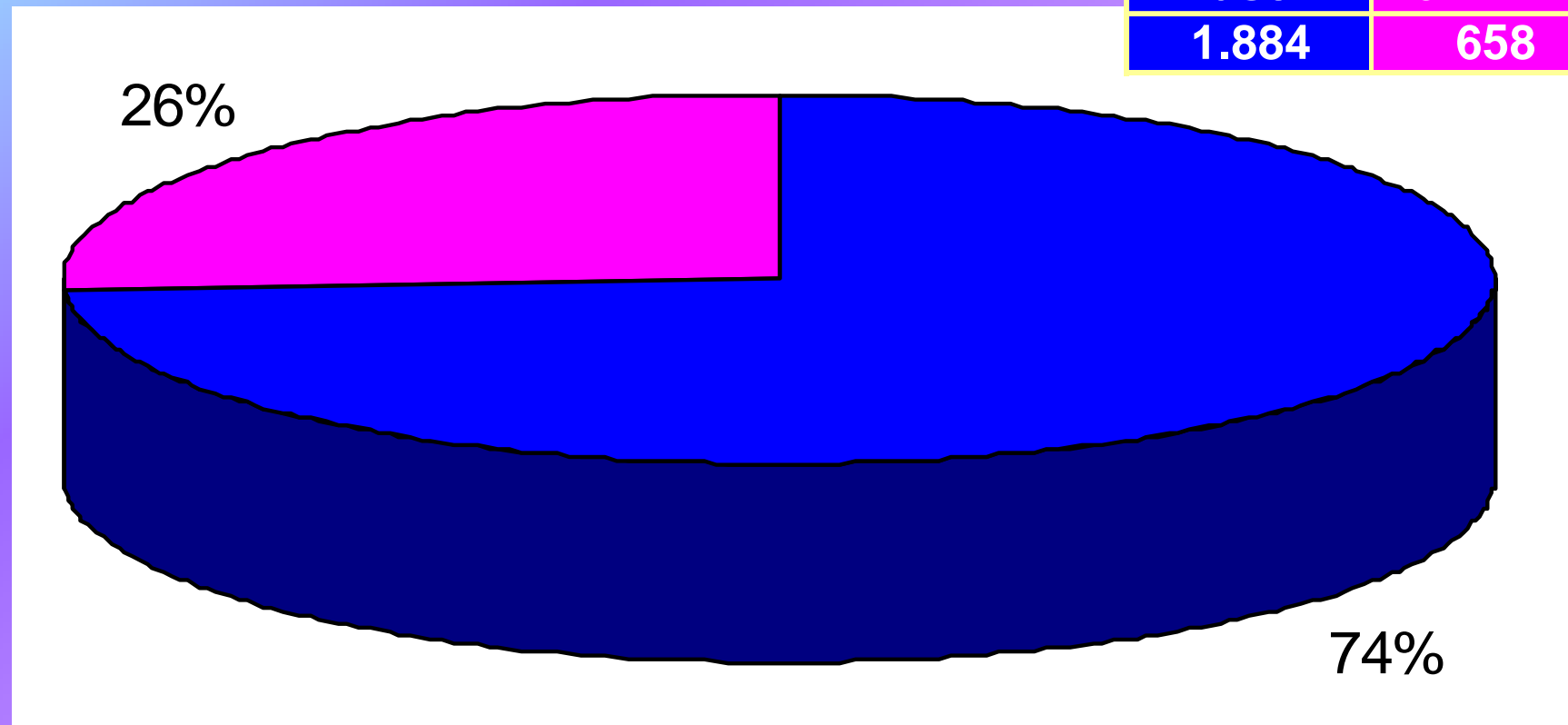
Al 31/12/2011 in provincia di Bergamo
risultano esserci 2.542 soggetti con
infezione da HIV o AIDS

Tasso grezzo di prevalenza in provincia di Bergamo:

23,13 x 10.000 residenti

Prevalenza: analisi per sesso

maschi	femmine
1.884	658



Prevalenza: analisi per sesso

Tasso grezzo di prevalenza per i maschi:

34,59 x 10.000 residenti

Tasso grezzo di prevalenza per le femmine:

11,88 x 10.000 residenti

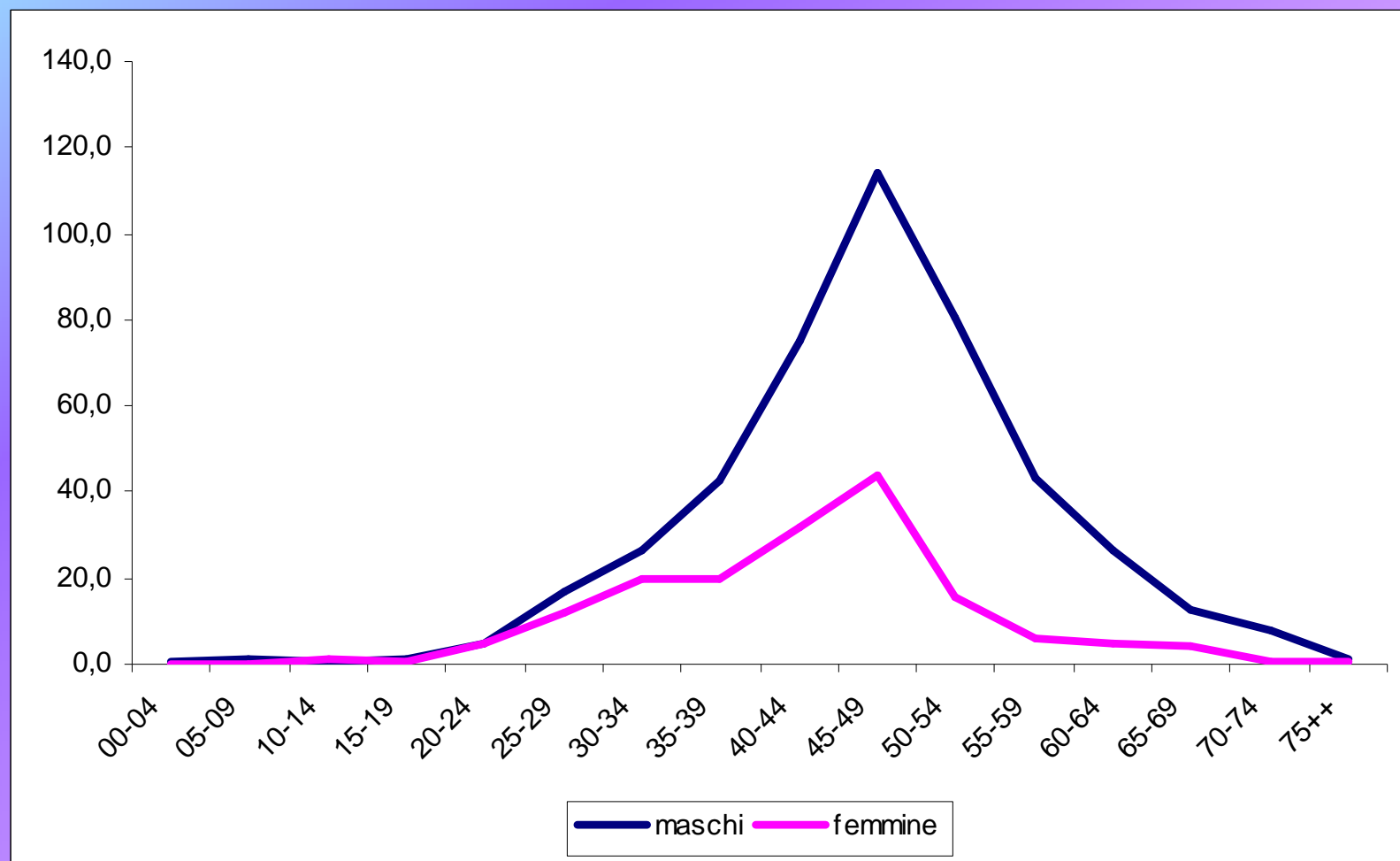
classi di età	M	F	M+F
00-04	2	0	2
05-09	4	0	4
10-14	2	3	5
15-19	4	1	5
20-24	14	13	27
25-29	53	37	90
30-34	104	73	177
35-39	206	86	292
40-44	371	145	516
45-49	532	193	725
50-54	307	57	364
55-59	143	20	163
60-64	68	16	104
65-69	32	11	43
70-74	18	1	19
75++	4	2	6
All	1.884	658	2.542

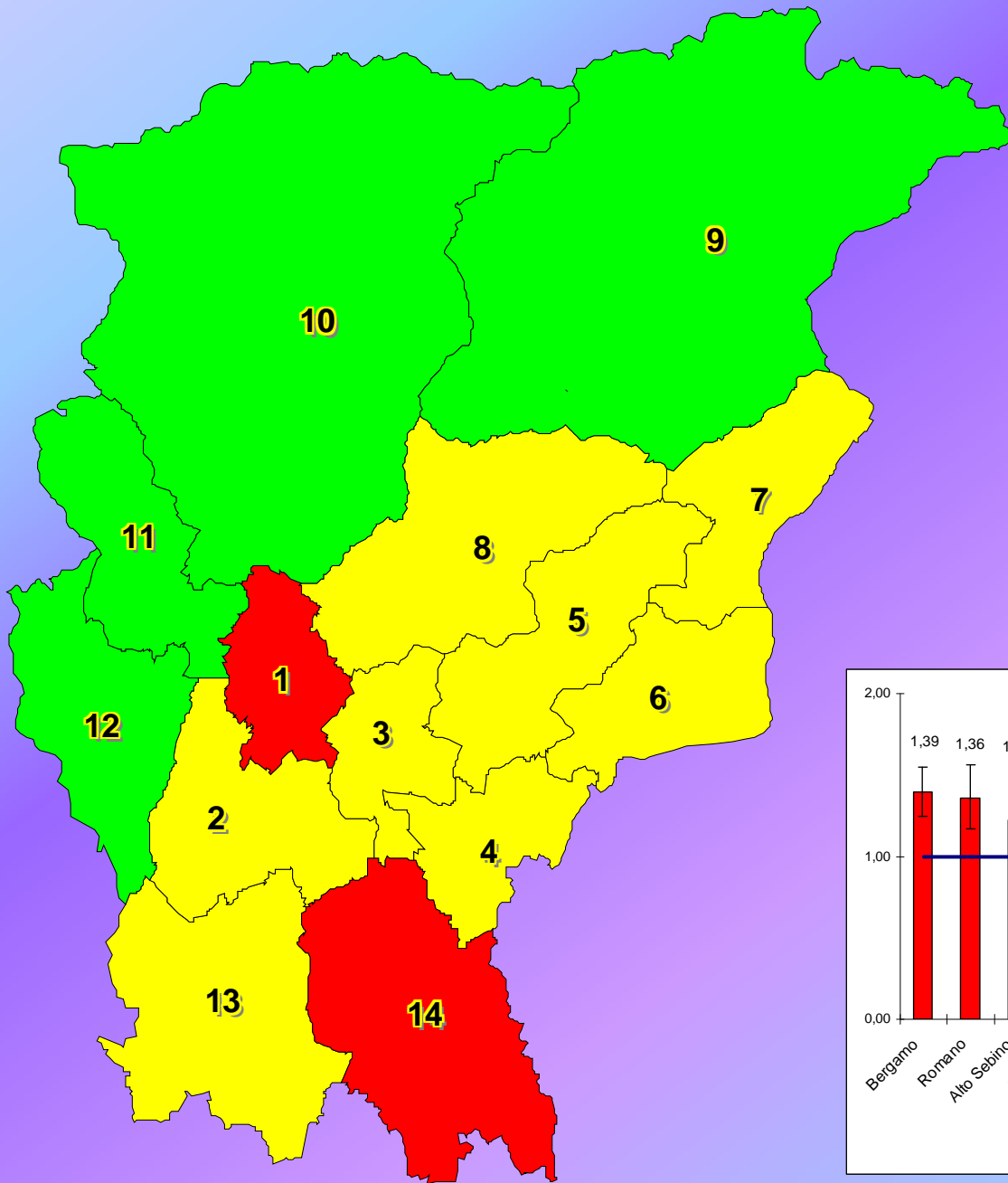
**Distribuzione di
frequenza per sesso ed
età in provincia di
Bergamo al 31-12-2011**

classi di età	M	F	M+F
00-04	0,66	0,00	0,34
05-09	1,36	0,00	0,70
10-14	0,71	1,13	0,92
15-19	1,48	0,39	0,95
20-24	4,99	4,82	4,91
25-29	16,66	11,86	14,28
30-34	26,43	19,54	23,07
35-39	42,92	19,57	31,76
40-44	74,86	32,01	54,39
45-49	114,30	43,91	80,11
50-54	80,32	15,45	48,46
55-59	43,06	6,04	24,59
60-64	26,41	4,74	15,51
65-69	12,68	4,05	8,20
70-74	7,57	0,36	3,68
75++	1,21	0,34	0,66
totale	34,59	11,88	23,14

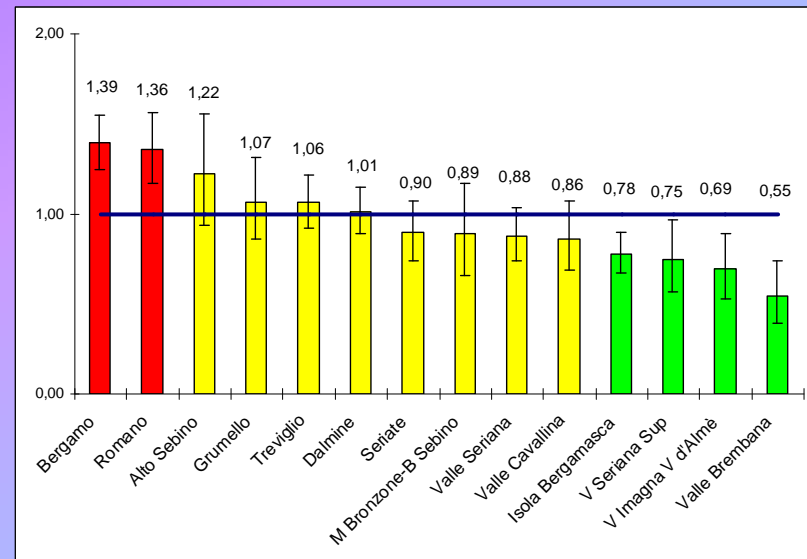
Tassi specifici di prevalenza (x 10.000) per sesso ed età in provincia di Bergamo al 31-12-2011

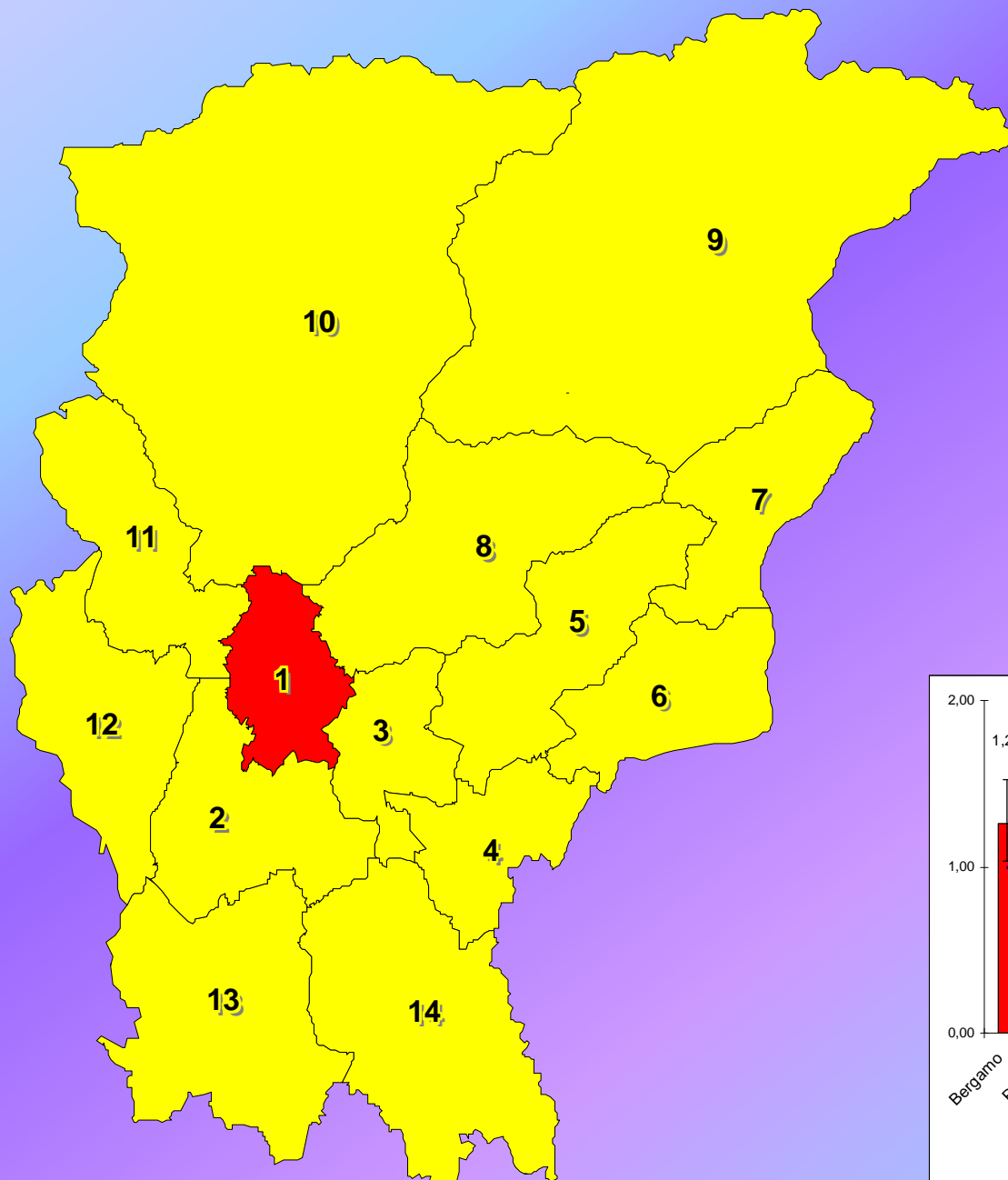
Tassi specifici di prevalenza (x 10.000) per sesso ed età in provincia di Bergamo al 31-12-2011



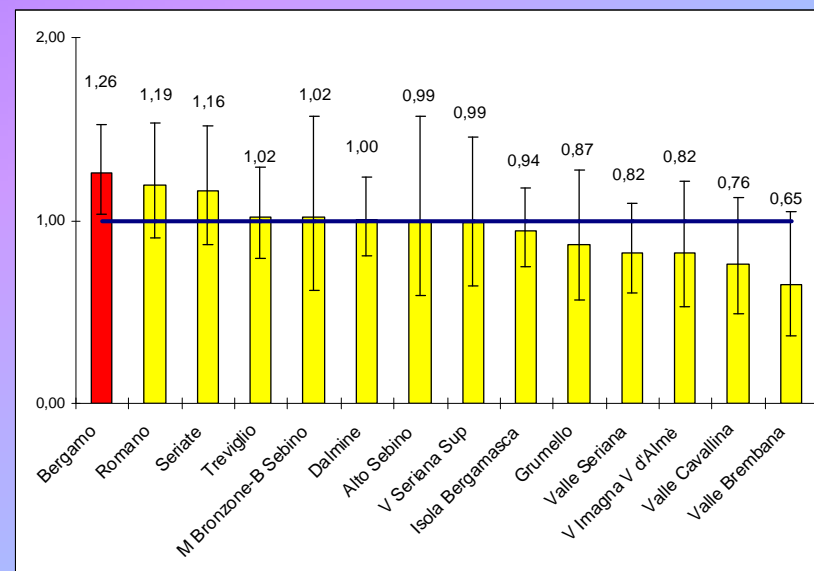


**Rapporto
standardizzato di
prevalenza
Confronto con la
provincia
al 31-12-2011 maschi**





**Rapporto standardizzato
di prevalenza
Confronto con la
provincia al 31-12-2011
femmine**

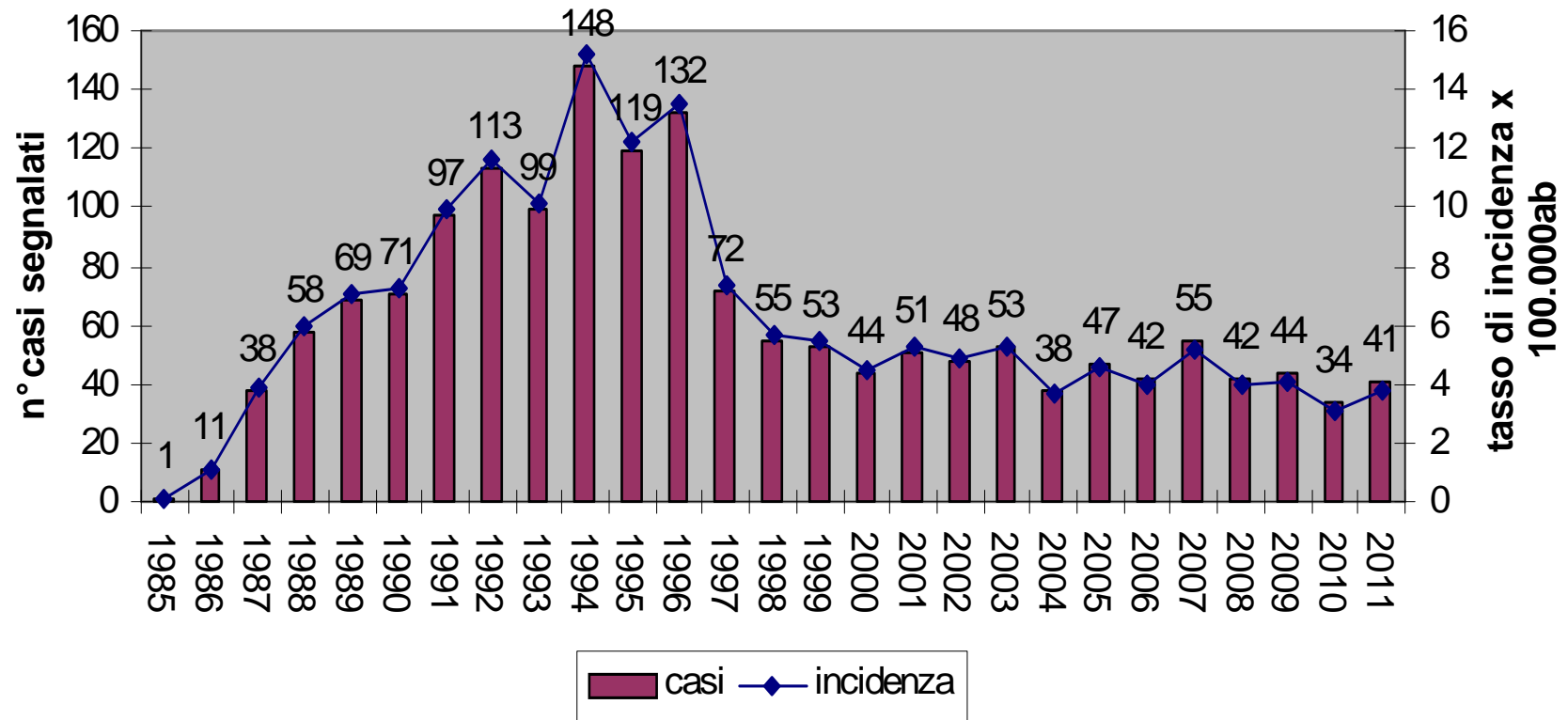


AIDS

DM n°288 del 28.11.86

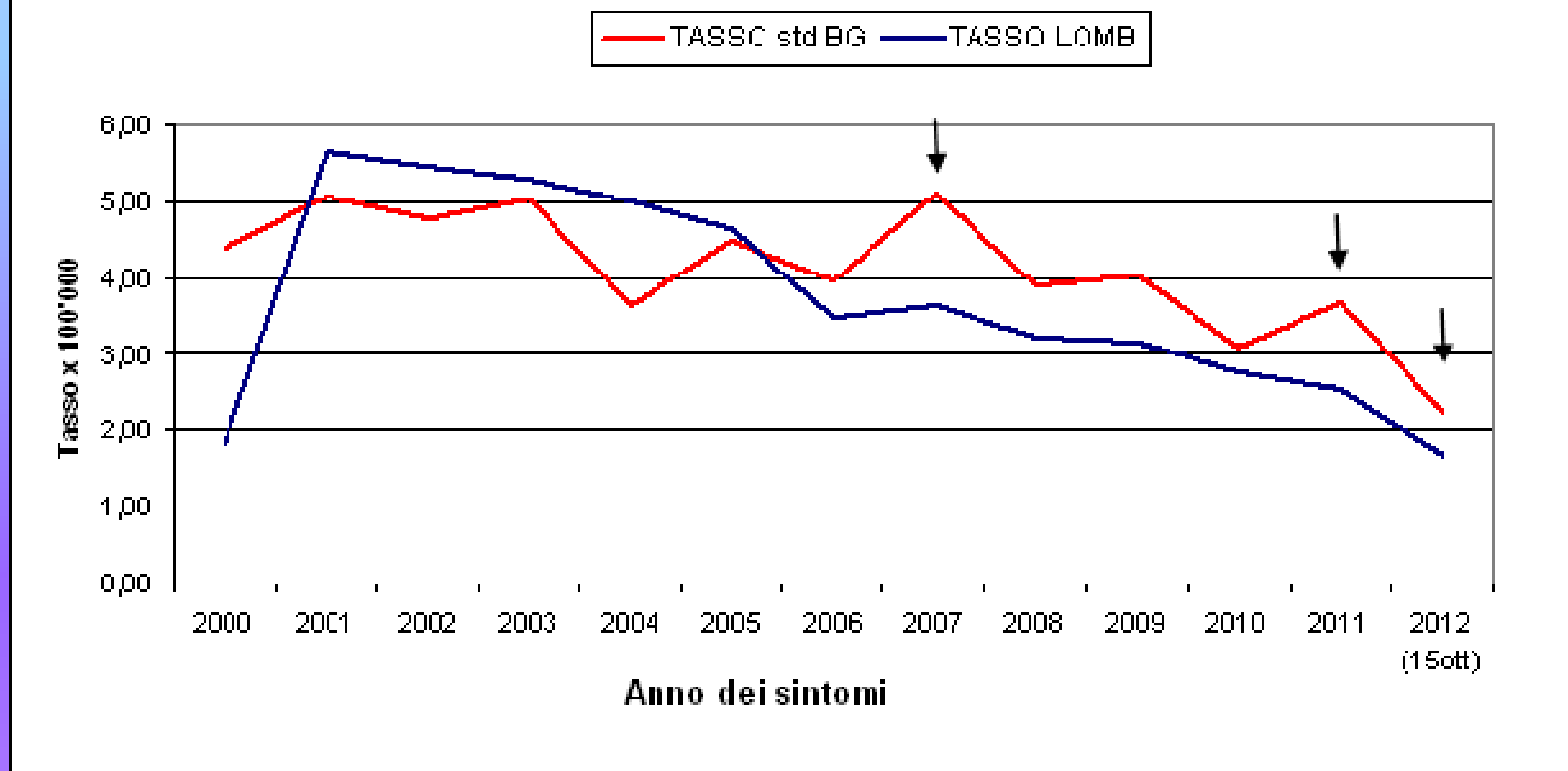
**malattia a notifica
obbligatoria**

AIDS in prov. di Bergamo



Nel 2012 i casi segnalati sono n°28 (dato parziale agg. al 20.11.12)

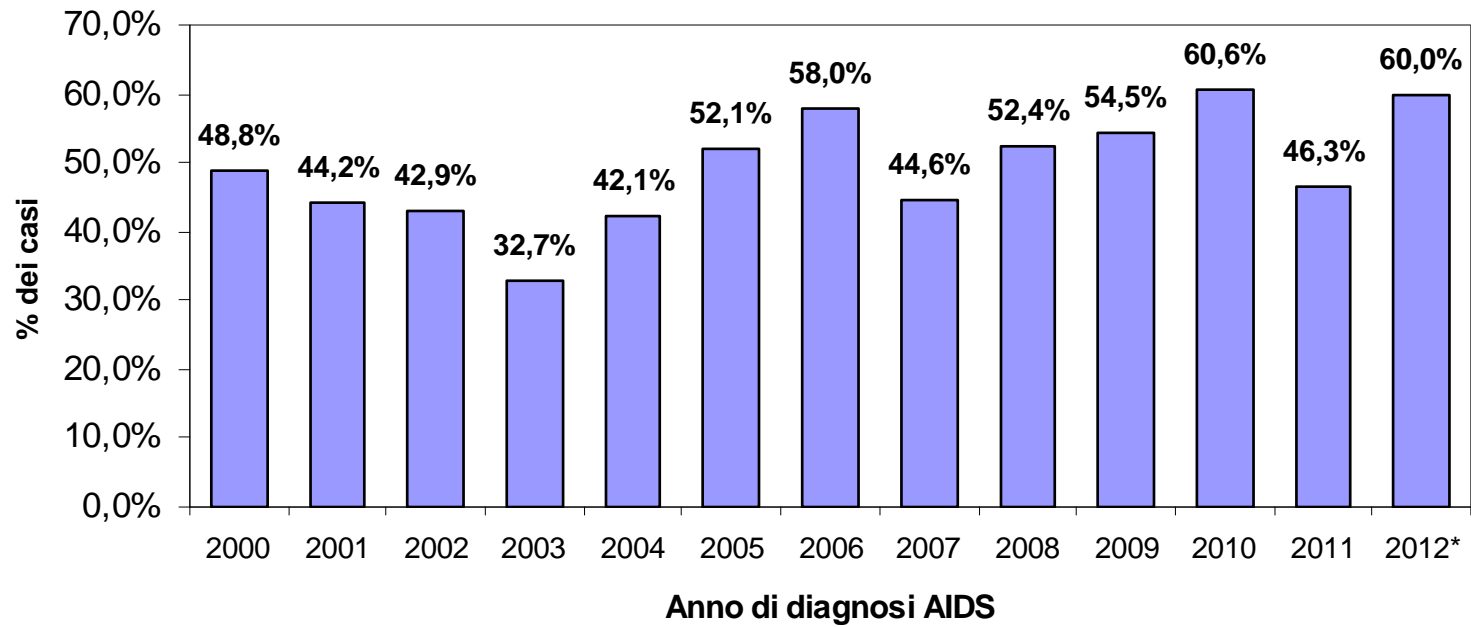
Tassi di incidenza dell'AIDS, dal 2000 al 2012



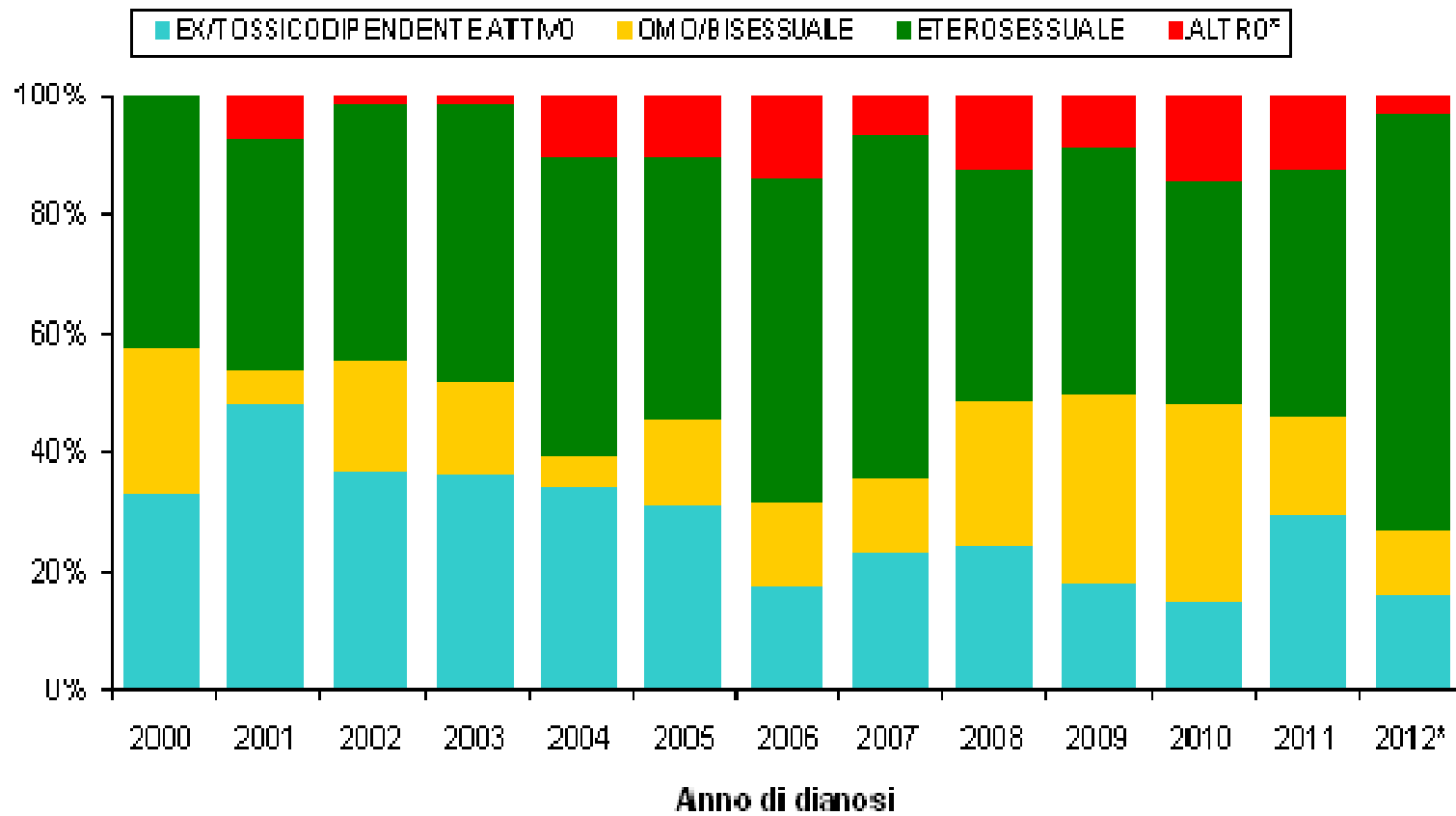
NB: per il 2012, il dato non è al momento valutabile per ritardo di notifica

Diagnosi di AIDS contestuale al 1° test HIV positivo

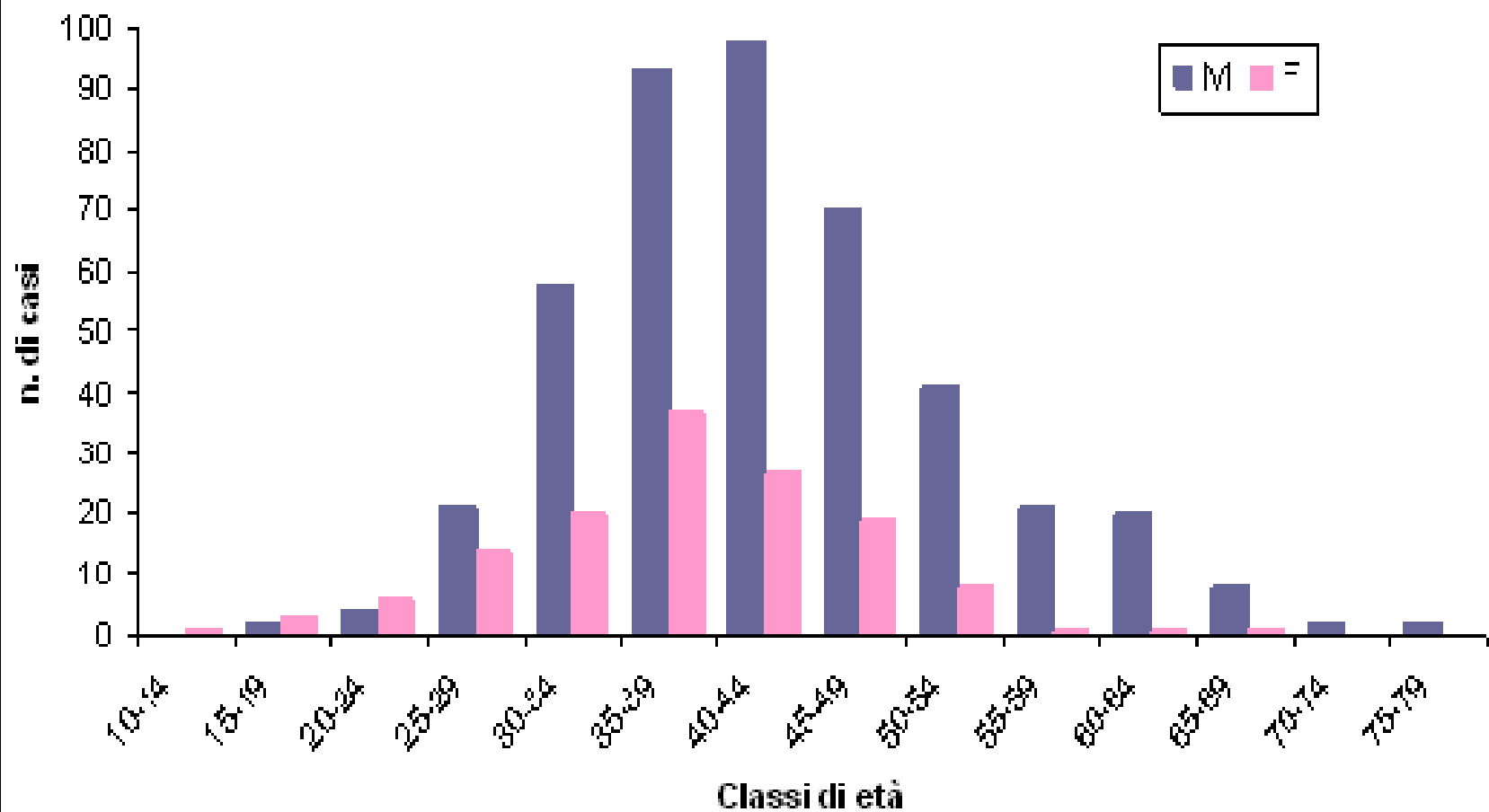
■ % di casi con Aids al 1° riscontro positivo HIV



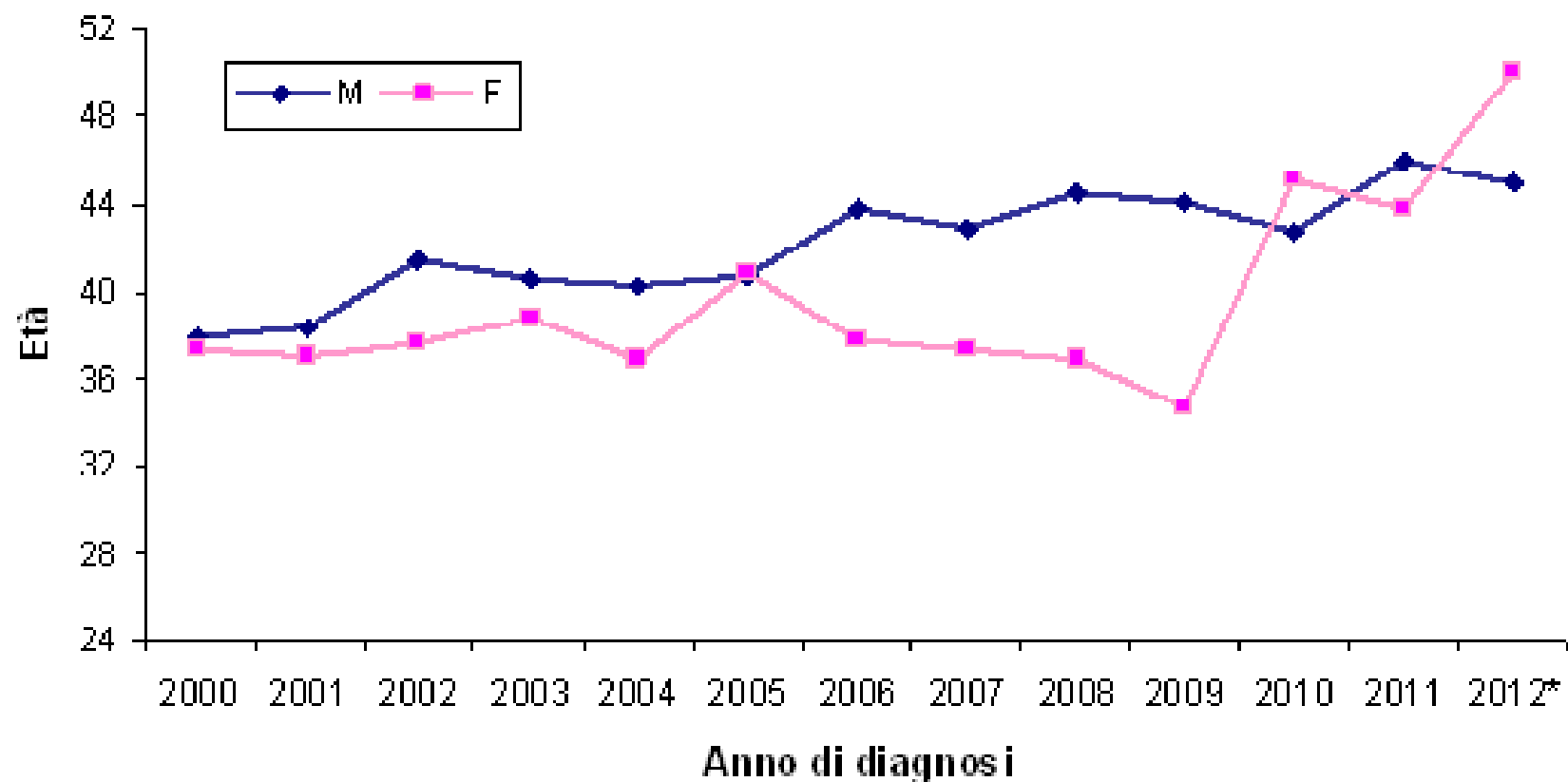
Casi di AIDS, distribuzione percentuale per fattore di rischio



Distribuzione dell'età per sesso, casi di AIDS residenti dal 2000-2012



Casi di AIDS dal 2000 al 2012 (nov): età mediana per genere



*NUOVE
INFEZIONI
DA HIV*

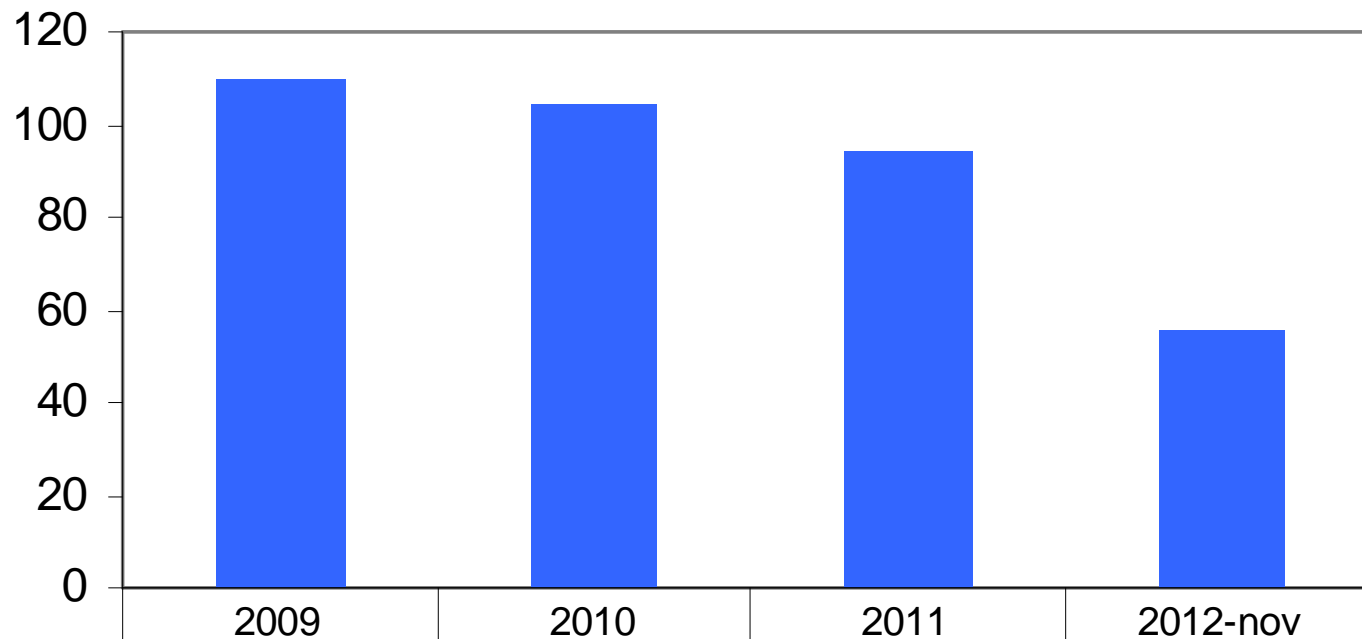
in

Provincia di Bergamo

obbligo notifica ai sensi del

DM 31.03.2008

Casi di HIV residenti in prov. di Bergamo



■ n°casi Totale

2009

2010

2011

2012-nov

110

104

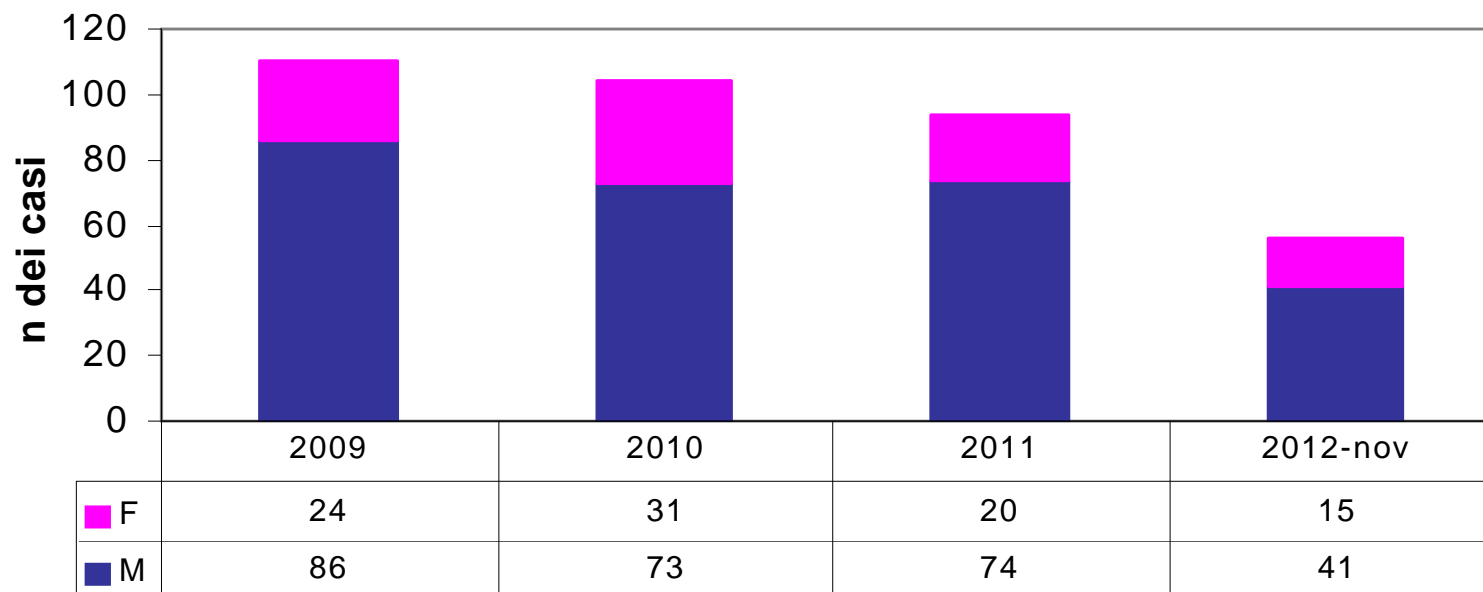
94

56

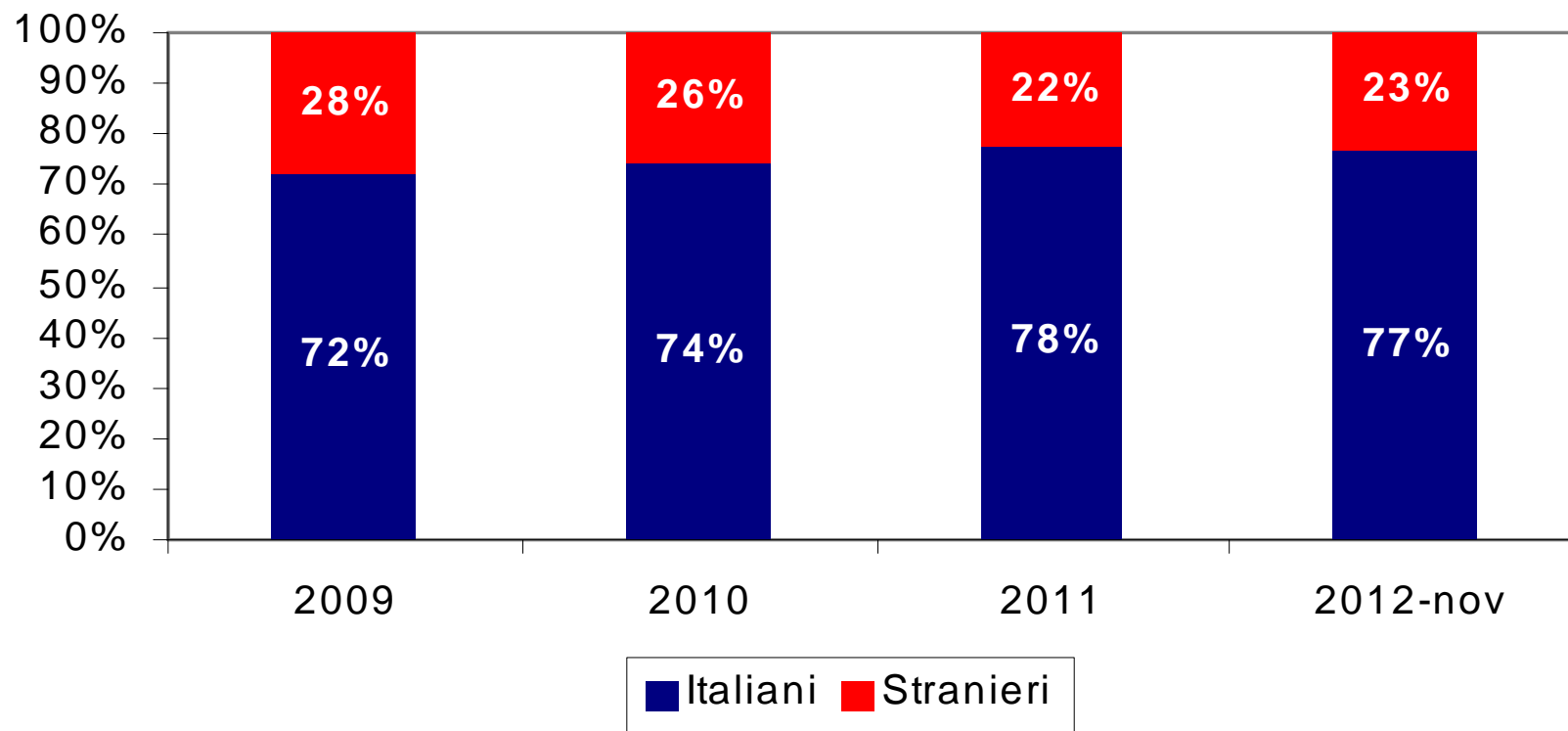
anno

Nb= per il 2012 il dato è parziale

Casi di HIV residenti: rapporto maschi/femmine

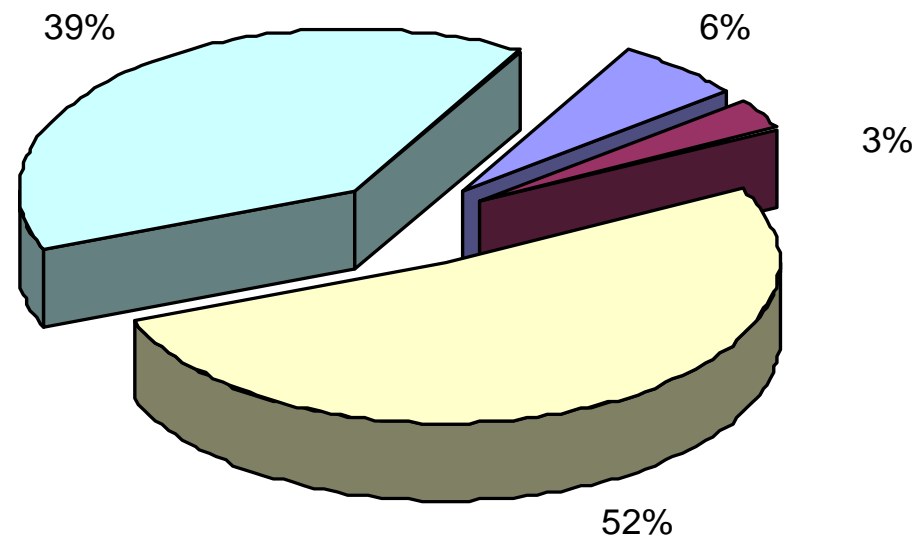


Nuove infezioni da HIV: rapporto italiani/stranieri



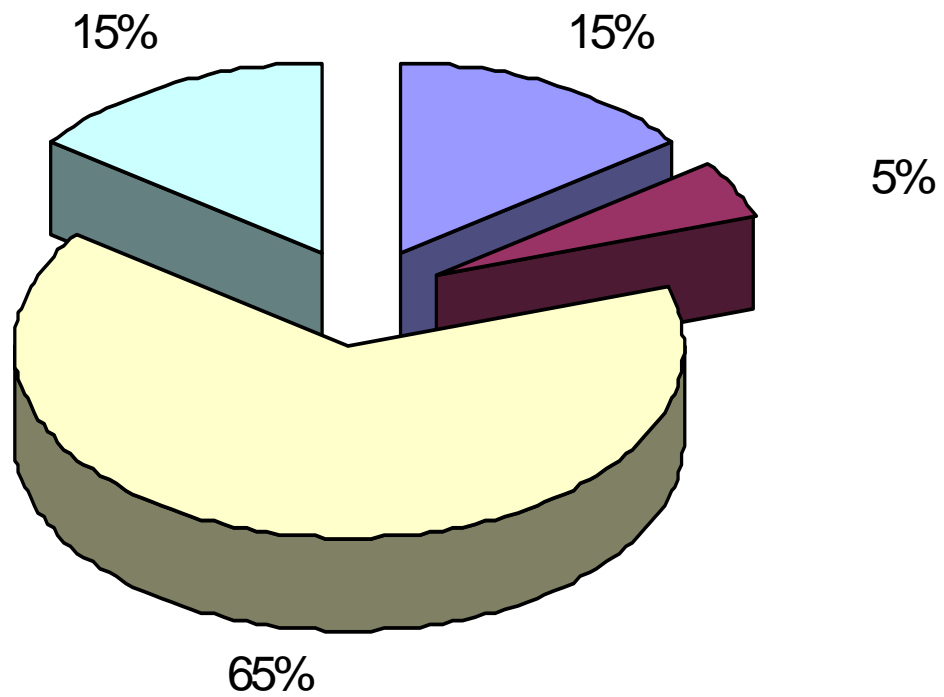
Provenienza maschi stranieri

Est Europa Asia Africa Centro-sud America

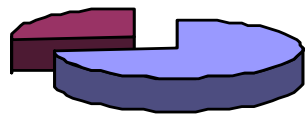


Provenienza femminile straniera

Est Europa Asia Africa Centro-sud America



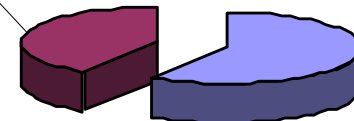
**femmine
italiane
26%**



**maschi
italiani
74%**

■ maschi italiani ■ femmine italiane

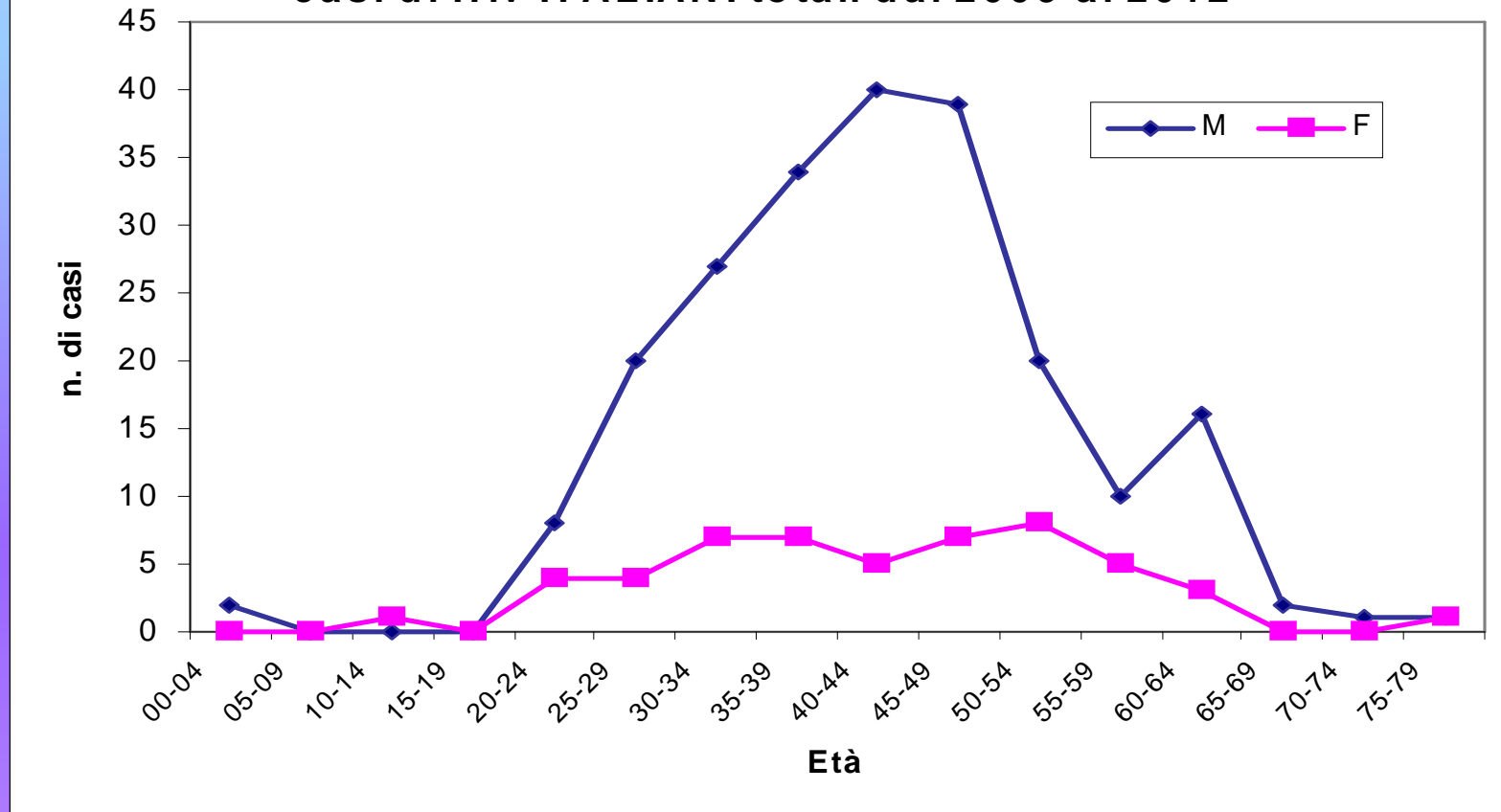
**femmine
straniere
41%**



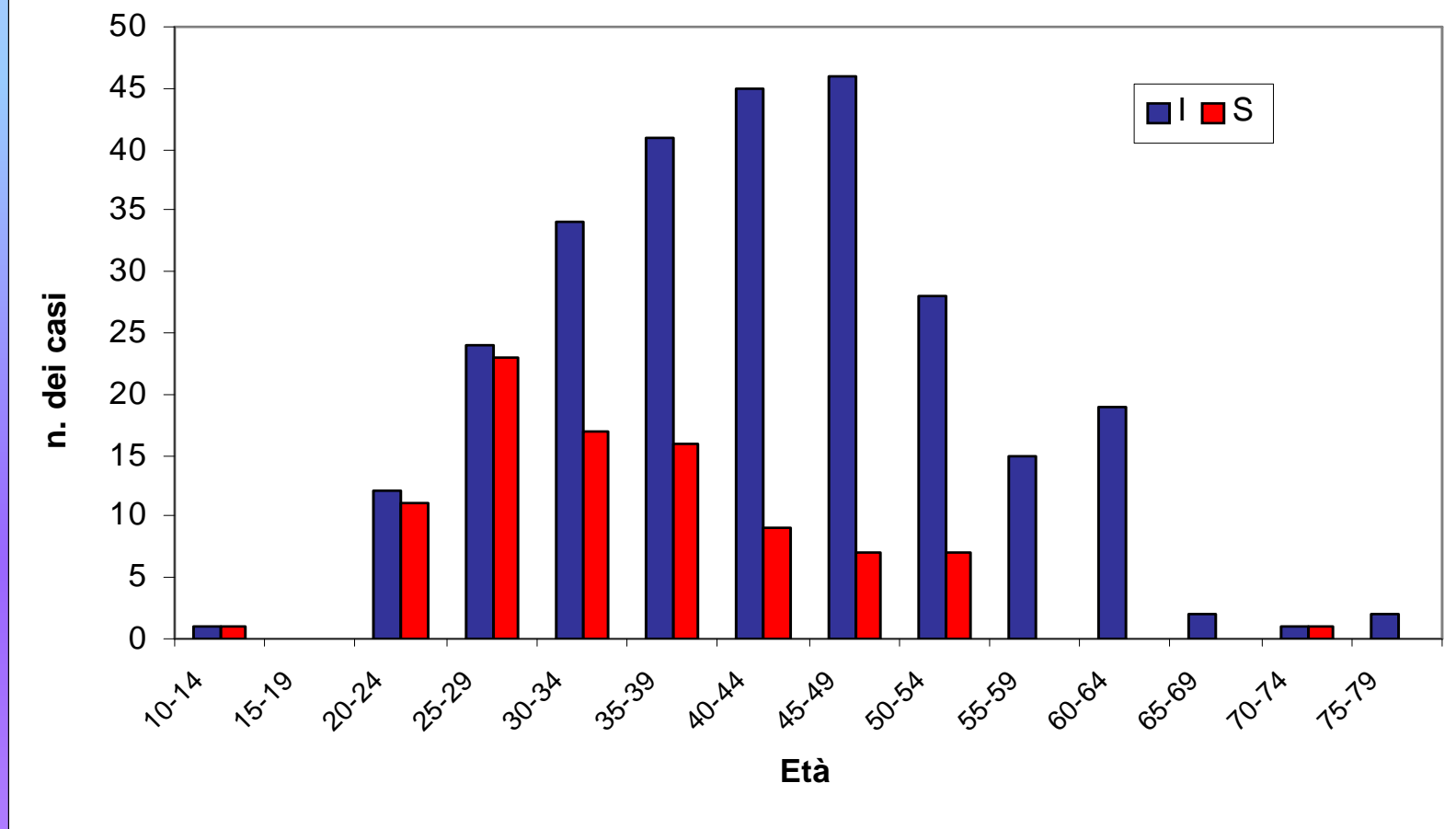
**maschi
stranieri
59%**

■ maschi stranieri ■ femmine straniere

**Classi si età per sesso,
casi di Hiv ITALIANI totali dal 2009 al 2012**

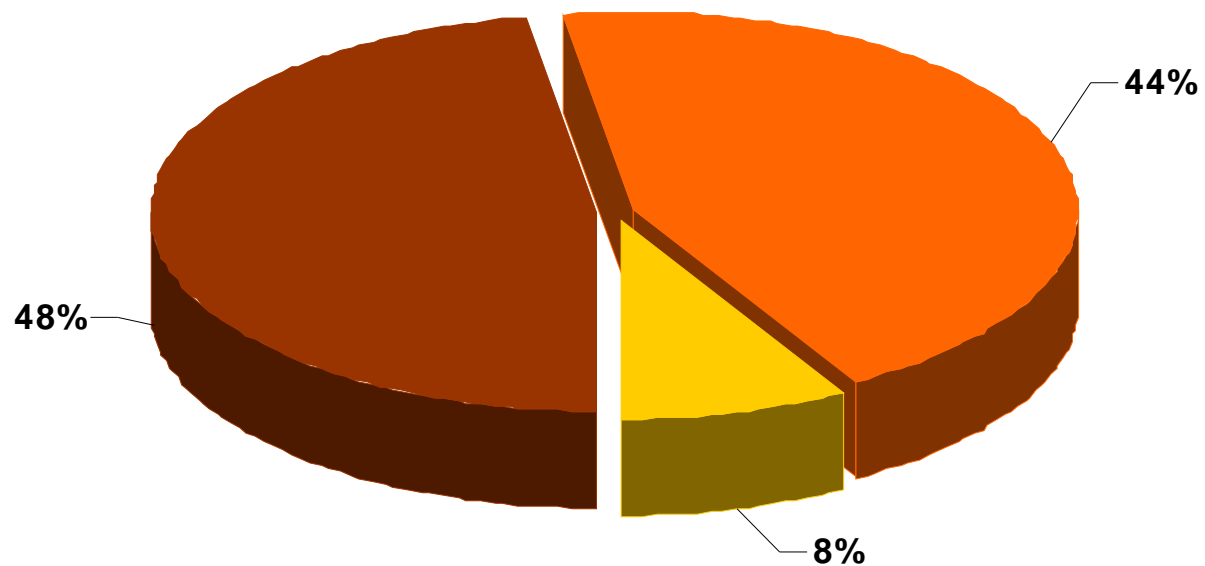


Classi si età per nazionalità, casi totali dal 2009 al 2012

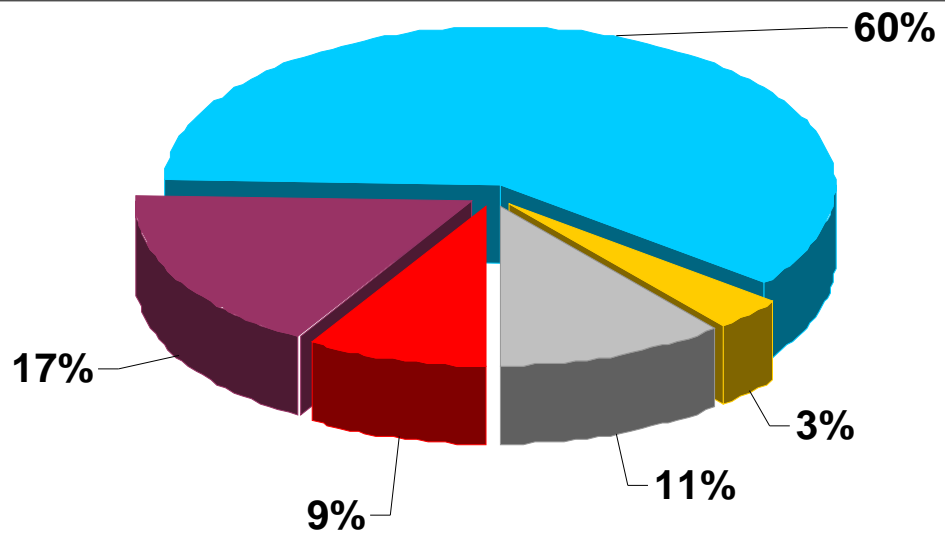
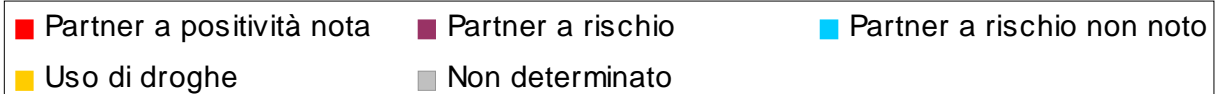


**NUOVE INFEZIONI DA HIV: modalità contagio maschi.
Anni considerati: 2009- 2012**

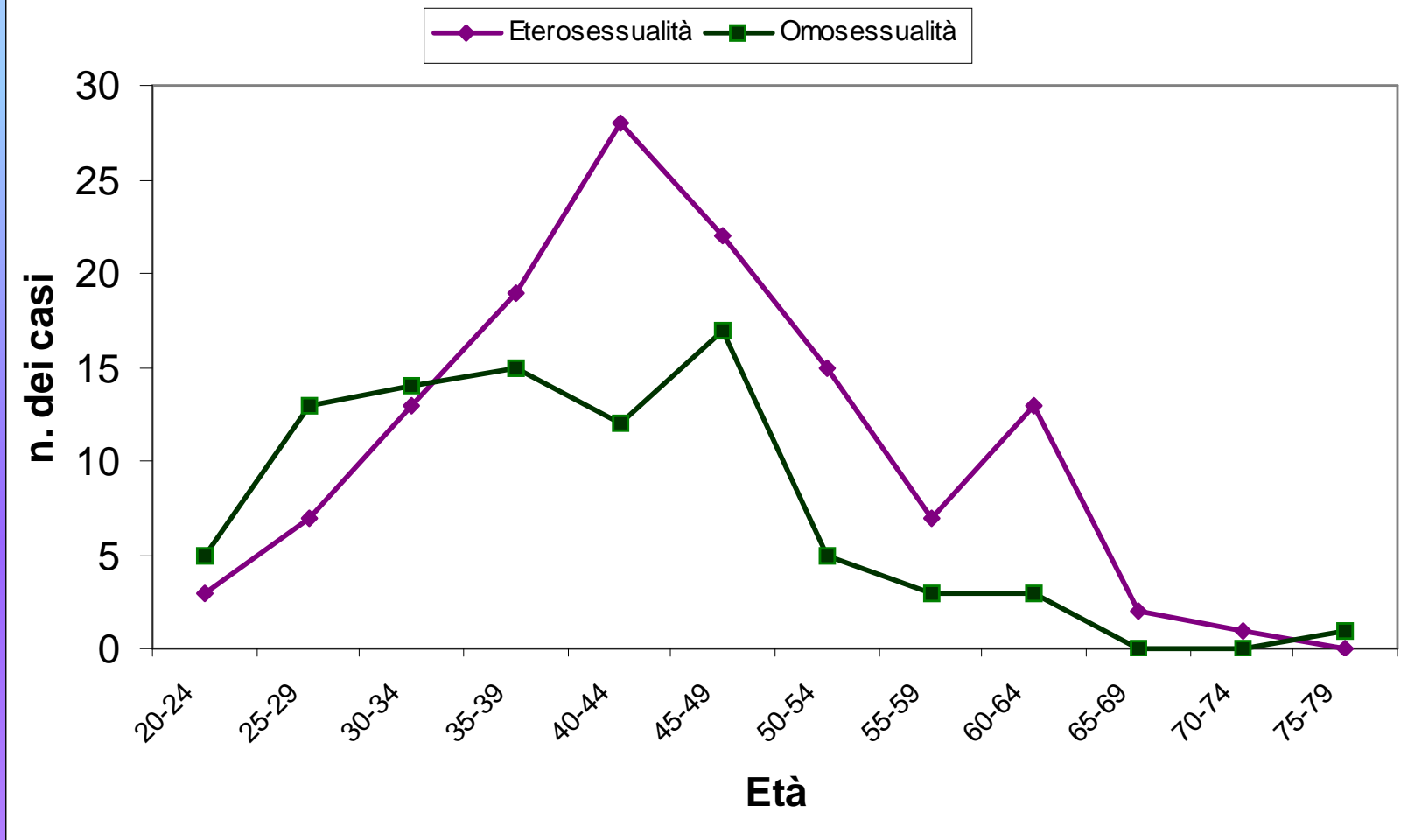
■ Eterosessualità ■ Omosessualità ■ Uso di droghe



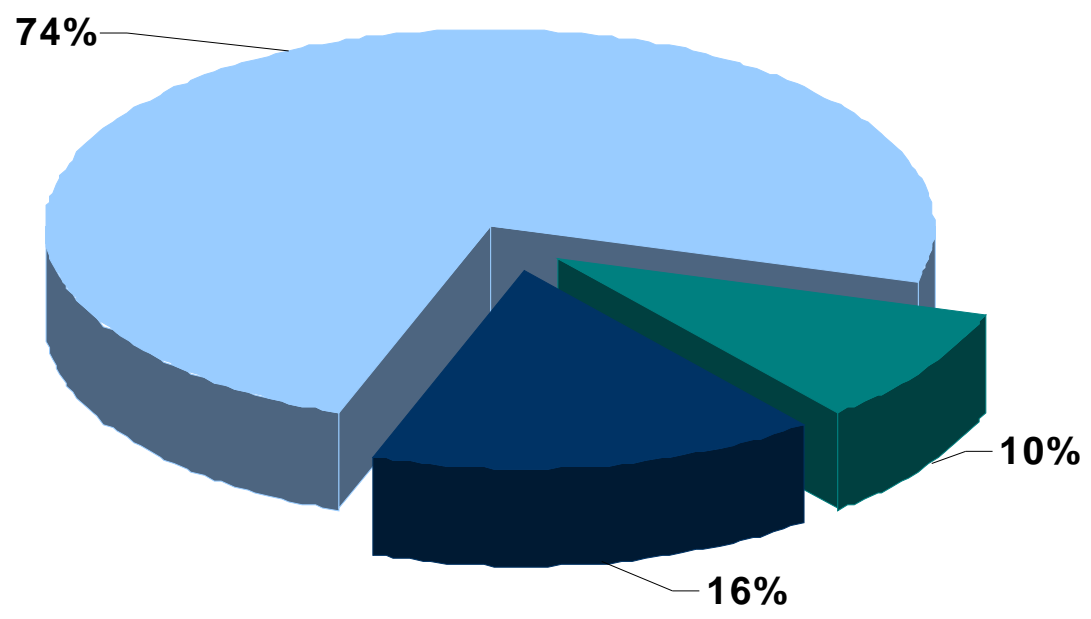
NUOVE INFEZIONI da HIV: Modalità contagio femmine Anni considerati: 2009 - 2012



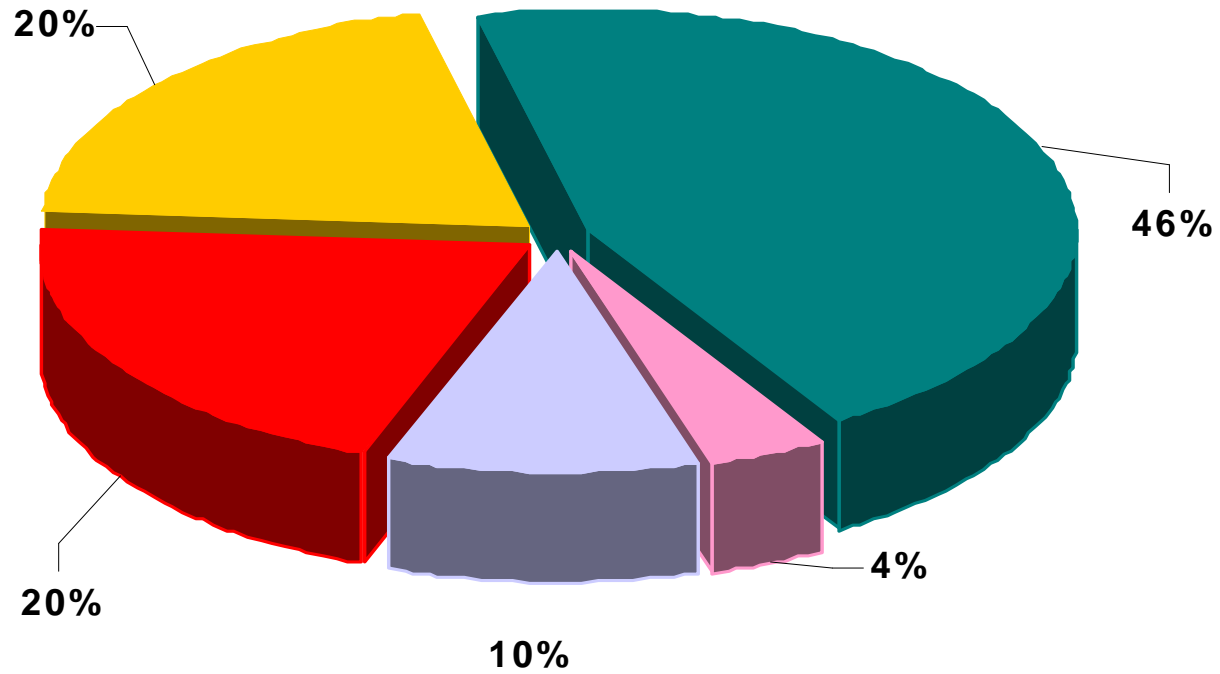
Modalità contagio maschi italiani : casi totali dal 2009-2012 (nov)



Clinica rilevata al momento del TEST: casi totali dal 2009 al 2012



Motivo effettuazione TEST, casi tot 2009-2012(nov)

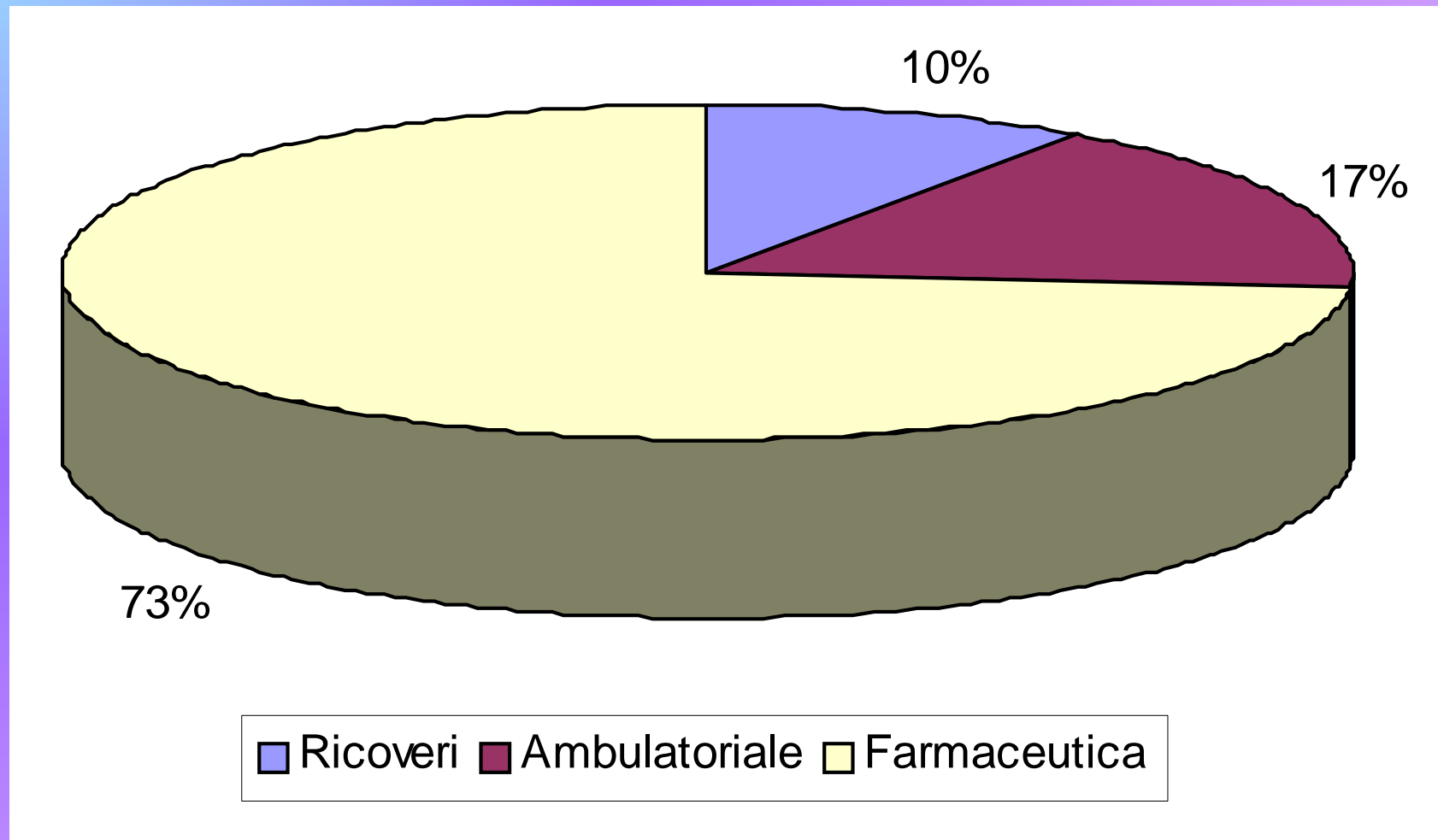


SPESA SANITARIA

ASL prov. di Bergamo

ANNO	SPESA (ricoveri, vis.ambulatoriali, farmaceutica File F)
2008	18.614.777,00
2009	20.611.989,00
2010	22.752.853,00
2011	24.280.319,00

Costi dei soggetti con infezione da HIV o AIDS – percentuale di spesa



***Spesa in prov. di Bergamo per
assistenza extraospedaliera per malati
di AIDS e sindromi correlate:***

Case alloggio convenzionate

2006	€ 629.89,00
2007	€ 623.841,00
2008	€ 597.242,00
2009	€ 720.489,00
2010	€ 892.938,00
2011	€ 1.000.413,00

L'HIV conferma il suo potenziale pandemico

Una sua probabile eradicazione a breve termine appare improbabile

La **Prevenzione** costa meno del
trattamento con farmaci
antiretrovirali

Costituzione Tavolo di Lavoro Interistituzionale HIV/AIDS

del. n°1271 del 17.11.11

- Condividere una rilettura del fenomeno
- Favorire un raccordo operativo e progettuale che svolga attività di coordinamento, programmazione e verifica tra le diverse realtà, pubbliche e private
- Rilanciare le attività di prevenzione e formazione

Attività di Prevenzione

- Promozione del test per HIV ed altre MTS in forma gratuita ed in anonimato
- Materiale informativo per farmacie medici di assistenza primaria, consultori
- Video e card per discoteche e luoghi di ritrovo giovanile
- Scuole: progetto facebook , video e poster

GRAZIE

